

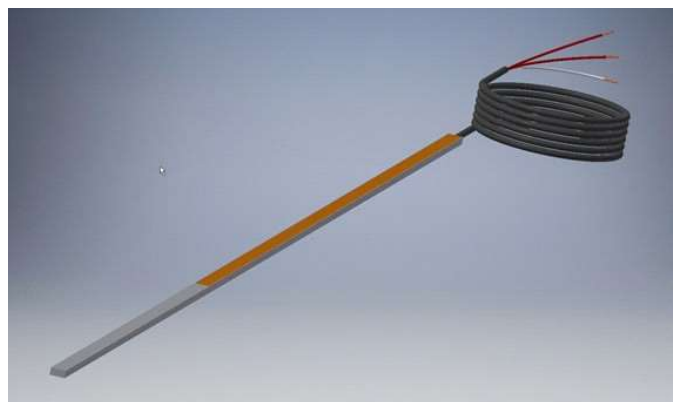
Sensor Technology  
Pt100 Slot Sensor Stator Winding



スロット温度センサは、電動機械の温度を測定するために開発されました。このタイプの機械の過熱から機器を保護し、電磁干渉を避けることを考慮して配置された溝に挿入されます。

この種のセンサには、コア巻線と固定子巻線の2つのタイプがあります。

この熱抵抗センサの特別な機能は、精度、応答時間、広い感知領域、および低ドリフトです。



# Pt100 Slot Sensor Stator Winding

## 一般情報

アプリケーション: センサコア巻線とステーター巻き線の温度監視

## 延長ケーブル

材質: 錫メッキ銅  
 直径: 3x20 AWG または顧客の要求に応じて絶縁材 / 色: テフロン / (白 / 赤 / 赤) / (黄 / 黒 / 黒)  
 長さ: 顧客の要求による

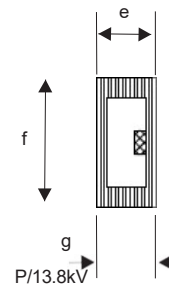
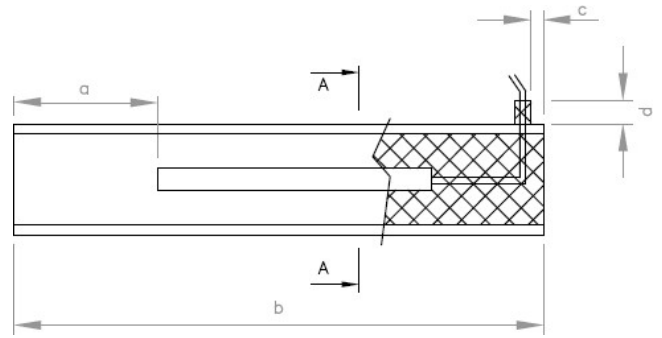
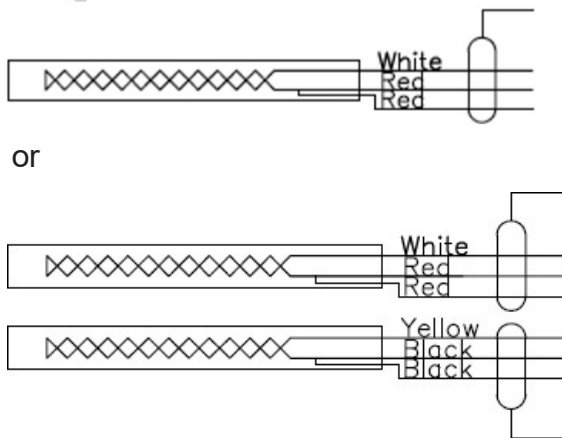
## センサ

タイプ: Pt-100  
 規格: DIN IEC 751 class B or class A  
 校正: 100 @ 0°C  
 絶縁材料: ガラス繊維 / エポキシ樹脂  
 温度クラスF  
 寸法: 顧客の要件による接続: 2 / 3 または 4 ケーブルごとの導体または単線  
 センサ要素: シングルまたはダブル  
 温度校正 0 および 100°Cでの抵抗  
 電圧試験: 2500 VAC (60 Hz) 1 分間. 顧客の要望による

## 寸法:



## 接続図



Section: A - A

## Example:

